

Střední odborné učiliště zemědělské, Loštice, Palackého 338
Palackého 338, 789 83 LOŠTICE

Výroční zpráva

za školní rok 2008/2009

Vypracováno dne 1. 10. 2009

Projednáno na pedagogické radě dne 2. 10. 2009

Schváleno ve školské radě dne 11. 11. 2009

Mgr. VYMLÁTIL Radek

ředitel SOUz Loštice

OBSAH

	Strana
1) Základní údaje o škole	3
2) Přehled oborů vzdělání	5
3) Přehled učebních plánů	5
• učební plány	
• inovace, zavádění nových metod výuky a vzdělávání	
4) Statistické údaje o škole	11
• údaje o žácích	
• údaje o pracovnících	
• organizační struktura	
5) Údaje o výsledcích vzdělávání a chování žáků	15
• přehled prospěchu dle oborů a ročníků	
• průměrné prospěchy dle oborů a ročníků	
• výsledky závěrečných zkoušek	
• výsledky maturitních zkoušek	
• průměrná absence za 1. a 2. pololetí	
• výsledky chování za 1. a 2. pololetí	
• hodnocení výchovného poradenství	
• hodnocení výchovně vzdělávací prevence	
• přehled o kurzech svařování a autoškoly	
6) Údaje o mimoškolních a volnočasových aktivitách, grantových programech, soutěžích	19
7) Další vzdělávání pracovníků	20
• další vzdělávání pedagogických pracovníků	
• další vzdělávání ostatních pracovníků	
8) Kontrolní a inspekční činnosti	21
• kontroly vnějšími kontrolními orgány	
• kontroly vnitřním kontrolním systémem	
9) Hospodaření školy	22

1) Základní údaje o škole

Název školy :	Střední odborné učiliště zemědělské, Loštice, Palackého 338	
Sídlo :	789 83 LOŠTICE, Palackého 338	
Právní forma :	příspěvková organizace	
IČO :	00100498	
IZO :	600018032	
Zřizovatel :	Olomoucký kraj	
Ředitel školy :	Mgr. Vymlátil Radek	
Školská rada :	S účinností od 1. 1. 2009 byla v souladu s ustanovením § 167 a § 168 zákona č. 561/2004 Sb. zřízena Školská rada při SOUz Loštice. <u>Složení:</u> 1. Zdeňka Němcová -zákonný zástupce nezletilého žáka, rodičovská dovolená 2. Jana Hájičková -zletilý žák, žákyně 2. ročníku nástavbového studia 3. Jan Koňarik - pedagogický pracovník školy, učitel odborného výcviku 4. Mgr. Světlana Lipková -pedagogický pracovník školy, učitelka 5. Ing. Jan Fajt -zástupce zřizovatele, ředitel PALOMO, a.s., Loštice 6. doc. MUDr. Jaroslav Vomáčka, Ph.D. -lékař, vysokoškolský učitel – Fakulta zdravotnických věd UP Olomouc	
Součásti školy :	Střední odborné učiliště zemědělské	107880725
	Domov mládeže	110021100
	Školní jídelna	110021118
Odloučené pracoviště :	789 83 Loštice, Žádlovice 18	
Místa poskytovaného vzdělávání nebo školských služeb :	1. Palackého 338, 789 83 Loštice 2. Žádlovice 18, 789 83 Loštice 3. Žádlovice 9, 789 83 Loštice	
Telefon/fax :	583445113(271)/583445227	
E-mail, web:	souz.lostice@razdva.cz, www.souzlostice.cz	

- Charakteristika :** SOUz Loštice je střední školou poskytující komplexní vzdělávání a výchovu mládeže v rámci oborů zaměřených pro zemědělství. V rámci vzdělávání poskytuje škola nadstandardy v podobě dalších aktivit, které profilují absolventa školy:
- kurzy autoškoly pro řidičská oprávnění skupiny B, T, C
 - kurzy svařování pro svářečská osvědčení metodou plamen, elektrický oblouk a v ochranné atmosféře CO₂.
- Sídlo, budova školy, této příspěvkové organizace se nachází na Adrese Palackého 338, Loštice 789 83. Součástími jsou také domov mládeže(DM) a školní jídelna(ŠJ) umístěné na odloučeném pracovišti v Žádlovicích.
- Profil absolventa :** Odpovídá profilu absolventa příslušného oboru vzdělání s dosažením středního vzdělání s výučním listem u učebních oborů(UO), popřípadě středního vzdělání s maturitní zkouškou na nástavbovém studiu(NS).
- Dle zaměření tříletého denního vzdělávání v UO absolventi získávají:
- dovednosti v diagnosticko-opravářských činnostech strojů a vozidel
 - základy ve strojním obrábění, ručním a strojním kování
 - dovednosti v obsluze a údržbě zemědělské a zahradnické techniky
 - základy podkování, ošetřování kopyt a paznehtů
 - technologické znalosti v rostlinné a živočišné výrobě
 - svářečská osvědčení příslušných metod
 - řidičská oprávnění odpovídajících skupin
 - profesní dovednosti - vaření, šití, základy jezdeckví, práce s motorovou pilou a křovinořezy, oprávnění obsluhy motorových vozíků, základy uměleckého kovářství.
- Možnosti uplatnění absolventů:
- opravářské práce v zemědělství
 - práce v autoopravárenství
 - práce při výrobě, údržbě a renovaci strojů a zařízení
 - údržbářské profese, zámečnictví, svařování
 - řidiči vozidel, práce v technických službách
 - práce v zemědělství, zahradnictví, ovocnářských střediscích
 - práce ve stravovacích a lesnických provozech
- Absolventi dvouletého denního nástavbového studia mají vzdělávání zaměřeno na rozšíření administrativně ekonomických znalostí, jazykově komunikativních dovedností, manažerských a marketingových činností s přípravou pro podnikatelskou dráhu.
- Možnosti uplatnění absolventů:
- studium na vyšších odborných a vysokých školách
 - soukromé podnikání
 - technickoadministrativní činnost u podnikatelských subjektů

2) Přehled oborů vzdělání

Kód	Název	Délka	Forma	Druh	Ukončení
41-55-H/003	Opravář zemědělských strojů	3	DE	SV	VL
41-54-H/002	Kovář a podkovář	3	DE	SV	VL
41-51-H/011	Farmář, farmářka	3	DE	SV	VL
64-41-L/524	Podnikání	2	DE	SV	MZ

Vysvětlivky: 3 – tříleté
 2 – dvouleté
 DE – denní
 SV – střední vzdělání
 VL – střední vzdělání s výučním listem (učební obor)
 MZ – střední vzdělání s maturitní zkouškou (nástavbové studium)

3) Přehled učebních plánů

- **Učební plány (řídí se těmito pedagogickými dokumenty) :**
- 41-55-H/003 **Opravář zemědělských strojů**, schválilo MH ČR dne 6. srpna 1993, č.j. 714 054/93-74 s platností od 1. září 1993 počínaje prvním ročníkem, inovované dodatkem MŠMT ČR dne 8. dubna 2003, č.j. 17 396/2003-23, s platností od 1. září 2003
- 41-54-H/002 **Kovář a podkovář**, schválilo MŠMT ČR dne 14. srpna 2003, č.j. 24 051/03-23, s účinností od 1. září 2003 počínaje prvním ročníkem
- 41-51-H/011 **Farmář**, schválilo MH ČR dne 28. dubna 1995, č.j. 805 124/95-74 s platností od 1. září 1995 počínaje prvním ročníkem, inovované dodatkem MŠMT ČR dne 8. dubna 2003, č.j. 17 393/2003-23, s platností od 1. září 2003
- 64-41-L/524 **Podnikání**, schválilo MŠMT ČR dne 14. července 2004, č.j. 21 236/2004-23, s účinností od 1. září 2005 počínaje prvním ročníkem.

Název školy: **Střední odborné učiliště zemědělské, Loštice, Palackého 338**

Typ školy: **střední**

Druh školy: **střední odborné učiliště**

Učební obor: **41-55-H/003 Opravář zemědělských strojů**

Ročník: **I., II., III.**

Školní rok: **2008/2009**

UČEBNÍ PLÁN

Předmět	I.ročník			II.ročník			III.ročník		
	schváleno	změna	upraveno	schváleno	změna	upraveno	schváleno	změna	upraveno
Č	2	--	2	2	-0,5	1,5	2	-0,5	1,5
N	2	-1	1	--	+1	1	--	+1	1
ON	1	--	1	1	--	1	1	--	1
M	2	--	2	1	--	1	1	--	1
F	1	--	1	1	--	1	1	--	1
ZE	1	--	1						
ZA	1	--	1						
TV	2	--	2	2	--	2	2	--	2
EO							2	-1	1
TK	2	--	2						
ST	1,5	+0,5	2						
S	1,5	--	1,5						
T	1	+0,5	1,5						
ZZV				2	-0,5	1,5			
ZSZ				3	--	3	3	--	3
TO				2,5	--	2,5	2,5	--	2,5
MV				2	--	2	3	+0,5	3,5
OV	15	--	15	17,5	-1,25	16,25	17,5	-1,25	16,25
celkem	33		33	34	-1,25	32,75	35	-1,25	33,75

Úprava učebního plánu provedena v rozsahu 10% a projednána na zasedání předmětové komise školy, která úpravu doporučuje ke schválení.

Datum: 28.8.2008

Schválil: **Mgr. Vymlátíl Radek**-ředitel SOUz Loštice

Název školy: **Střední odborné učiliště zemědělské, Loštice, Palackého 338**

Typ školy: **střední**

Druh školy: **střední odborné učiliště**

Učební obor: **41-54-H/002 Kovář a podkovář**

Ročník: **I., II., III..**

Školní rok: **2008/2009**

UČEBNÍ PLÁN

Předmět	I.ročník			II.ročník			III.ročník		
	schváleno	změna	upraveno	schváleno	změna	upraveno	schváleno	změna	upraveno
Č	2	--	2	2	-0,5	1,5	2	-0,5	1,5
N	2	-1	1	2	-1	1	2	-1	1
ON	1	--	1	1	--	1	1	--	1
M	2	--	2	1	--	1	1	--	1
F	2	-1	1	1	--	1	--	+1	1
IKT	--	+1	1	1	--	1			
ZE	1	--	1						
TV	2	--	2	1	+1	2	1	+1	2
EO							2	-1	1
TD	2	--	2						
ST	2	--	2						
S	1	+0,5	1,5						
T	2	-0,5	1,5	3	--	3	3	--	3
ZVM				2	--	2	1	--	1
MV							2	--	2
POD				1,5	+0,5	2	0,5	+0,5	1
OV	15	--	15	17,5	-1,25	16,25	17,5	-1,25	16,25
celkem	33		33	33	-1,25	31,75	33	-1,25	31,75

Úprava učebního plánu provedena v rozsahu 10% a projednána na zasedání předmětové komise školy, která úpravu doporučuje ke schválení.

Datum: 28.8.2008

Schválil: **Mgr. Vymlátil Radek**-ředitel SOUz Loštice

Název školy: **Střední odborné učiliště zemědělské, Loštice, Palackého 338**

Typ školy: **střední**

Druh školy: **střední odborné učiliště**

Učební obor: **41-51-H/011 Farmář**

Ročník: **I., II., III.**

Školní rok: **2008/2009**

UČEBNÍ PLÁN

Předmět	I.ročník			II.ročník			III.ročník		
	schváleno	změna	upraveno	schváleno	změna	upraveno	schváleno	změna	upraveno
Č	2	--	2	2	-0,5	1,5	2	-0,5	1,5
N	2	-1	1	2	-1	1	2	-1	1
M	1	+1	2	2	-1	1	1	--	1
BI	2	-1	1	--	+1	1	--	+1	1
ON	1	--	1	1	--	1	1	--	1
TV	2	--	2	2	--	2	2	--	2
ZS	1	--	1						
PR	2	--	2	1	+0,5	1,5	1	+0,5	1,5
CHZ	2	--	2	1	--	1	1	--	1
EPO				1	--	1	1	--	1
IKT		+1	1	--	+1	1	1	--	1
MZ				2	--	2		+1	1
SPZO_d							2	--	2
volitelné	3	--	3	4	--	4	4	--	3
CHK		+1	1						
PZ		+1	1		+1	1		+1	1
ZE		+1	1		+1	+1			
RN					+2	2			
MV								+2	2
OV	15	--	15	17,5	-1,25	16,25	17,5	-1,25	16,25
Celkem	33		33	35,5	-1,25	34,25	35,5	-1,25	34,25

Úprava učebního plánu provedena v rozsahu 10% a projednána na zasedání předmětové komise školy, která úpravu doporučuje ke schválení.

Datum: 28.8.2008

Schválil: **Mgr. Vymlátíl Radek**-ředitel SOUz Loštice

Název školy: **Střední odborné učiliště zemědělské, Loštice, Palackého 338**

Typ školy: **střední**

Druh školy: **střední odborné učiliště**

Studijní obor: **64-41-L/524 Podnikání**

Ročník: **I., II.**

Školní rok: **2008/2009**

UČEBNÍ PLÁN

Předmět	I.ročník			II.ročník		
	schváleno	změna	upraveno	schváleno	změna	upraveno
Povinné, základní	31		33	26		33
Č	3	--	3	3	--	3
N	3	--	3	3	--	3
ON	0	+1	1	1	--	1
D	2	--	2	0	--	0
M	2	+1	3	3	--	3
F		-1	2		--	0
ZE	3	--	0	0	+1	1
CH		--	0		+1	1
TV	2	--	2	2	--	2
IKT	2	--	2	1	+1	2
EP	3	--	3	3	--	3
ÚČ	3	--	3	3	+1	4
PEK	2	--	2	2	+1	3
PRV	2	--	2	1	+1	2
MM	2	+1	3	2	+1	3
PSY	2	--	2	0	--	0
CHP	0	--	0	2	--	2
Výběrové	2	-2	0	7	-7	0
CELKEM	33		33	33		33
Odborná praxe			1 týden			1 týdnů

Úprava učebního plánu provedena v souladu s poznámkami v učebních dokumentech v rozsahu 10% a projednána na zasedání předmětové komise školy, která úpravu doporučuje ke schválení.

Datum: 28.8.2008

Schválil: **Mgr. Vymlátil Radek**-ředitel SOUz Loštice

• **Inovace, zavádění nových metod výuky a vzdělávání**

1. SOUz Loštice s ohledem na vzdělávací program odborného vzdělávání využívá smluvních partnerů, ke zřizování smluvních pracovišť pro plnění odborné praxe ve vyučovaných oborech „Opravář zemědělských strojů“, „Kovář a podkovář“ a „Farmář, farmářka“. Smluvní pracoviště řeší doplnění odborností žáků získávaných v dílnách odborného výcviku s realitou praxe a pracovní pozice u potenciálního zaměstnavatele. Žákům je umožněno nahlédnout do moderních zemědělských provozů, vnímat nové trendy ve vývoji, zemědělství, zemědělské techniky a v opravárenských technologiích. Významným partnerem v podobě „školního závodu“ je Úsovsko a.s.. Dalšími smluvními partnery jsou PALOMO a.s., Dubická zemědělská a.s., Zemědělské družstvo Haňovice, AGROSPOL Velká Bystřice s.r.o., MARWIN, v.o.s. a Aleš Opravil, Loštice. Tato spolupráce je z naší strany velmi ceněná, protože získávání zkušeností a dovedností přímo v praxi je nenahraditelné.
2. Ve spolupráci se smluvními partnery objevujeme nové potřeby praxe, které jsou spojené se zaváděním moderních technologií v zemědělství a s vývojem zemědělské techniky. Tyto potřeby kladou nové nároky na vzdělávání žáků. Ty se transformují do vzdělávání v odborných předmětech v rámci vytvářených ŠVP.
3. Při vzdělávání dochází k navyšujícímu využívání prostředků IKT. Ve školním roce 2008/2009 byla učebna výpočetní techniky využívána k výuce v průměru v 76% z celkového počtu týdenních vyučovacích hodin.
4. Z pohledu na potřeby trhu práce a míry uplatnitelnosti absolventů nabízí SOUz Loštice v oborech vzdělání nadstandardy, k nimž patří vedle metod svařování a skupin řízení motorových vozidel také kurz obsluhy motorových vozíků.
5. Propojení teoretických znalostí s praktickými dovednostmi je realizováno také s žáky nástavbového studia - oboru Podnikání. SOUz Loštice organizuje v každém ze dvou ročníků týdenní oborovou praxi u firem a podniků. Výstupem jsou zprávy žáků o odborné praxi, které jsou součástí hodnocení vyučovacích předmětů „Ekonomika podniku“, „Marketing a management“ a „Chod podniku“ .
6. Pro školní rok 2009/2010 byly vytvořeny školní vzdělávací programy pro obory vzdělání 41-55-H/01 Opravář zemědělských strojů a 41-51-H/01 Zemědělec – farmář.

4) Statistické údaje o škole

• Údaje o žácích

Počet žáků v jednotlivých ročnících a oborech k 30.9.2008

Obor vzdělání		1.ročník		2.ročník		3.ročník		Celkem	
kód	název	žáci celkem	z toho dívky	žáci celkem	z toho dívky	žáci celkem	z toho dívky	žáci celkem	z toho dívky
41-55-H/003	Opravář zemědělských strojů	29	0	22	0	29	0	80	0
41-54-H/002	Kovář a podkovář	4	0	12	0	7	0	23	0
41-51-H/011	Farmář, farmářka	12	11	5	5	9	9	26	25
64-41-L/524	Podnikání	26	12	22	14	0	0	48	26
Celkem		71	23	61	19	45	9	177	51

Počet tříd

Ročník/obor vzdělání	SV s VL (UO)	SV s MZ (NS)	Celkem
1.ročník	2	1	3
2.ročník	2	1	3
3.ročník	2	0	2
Celkem	6	2	8

Vysvětlivky: SV s VL – střední vzdělání s výučním listem (učební obor)
SV s MZ – střední vzdělání s maturitní zkouškou (nástavbové studium)

Počet přihlášených žáků-přijatých v přijímacím řízení pro školní rok 2008/09

Obor vzdělání		1.kolo		další kola		z toho na odvolání	Celkem	
kód	název	přihlášených	přijatých	přihlášených	přijatých		přihlášených	přijatých
41-55-H/003	Opravář zemědělských strojů	27	27	7	7	0	34	34
41-54-H/002	Kovář a podkovář	5	5	1	1	0	6	6
41-51-H/011	Farmář, farmářka	11	11	1	1	0	12	12
64-41-L/524	Podnikání	34	28	5	5	0	39	33

Počet nově přijatých žáků k 30.6.2008:	11						
Počet nově přijatých žáků k 30.9.2008:	2						
Počet výjimek k přijetí do vyššího ročníku než prvního:	9						
Počet žáků, kteří přerušili studium:	3						
Počet žáků hlásících se na vyšší stupeň školy:	<table> <tr> <td>-nástavbové studium</td> <td>20</td> </tr> <tr> <td>-vyšší odborná škola</td> <td>3</td> </tr> <tr> <td>-vysoká škola</td> <td>1</td> </tr> </table>	-nástavbové studium	20	-vyšší odborná škola	3	-vysoká škola	1
-nástavbové studium	20						
-vyšší odborná škola	3						
-vysoká škola	1						
Počet žáků přijatých na vyšší stupeň školy:	<table> <tr> <td>-nástavbové studium</td> <td>18</td> </tr> <tr> <td>-vyšší odborná škola</td> <td>2</td> </tr> <tr> <td>-vysoká škola</td> <td>1</td> </tr> </table>	-nástavbové studium	18	-vyšší odborná škola	2	-vysoká škola	1
-nástavbové studium	18						
-vyšší odborná škola	2						
-vysoká škola	1						
Počet integrovaných žáků se zdravotním postižením:	0						
Počet žáků evidovaných na ÚP:	9 (údaj k 30.9.08)						
Počet žáků odcházejících do praxe:	46						
Počet žáků na učitele teoretické výuky:	22,9 (bez Ř a ZŘTV)						
Počet žáků na učitele odborného výcviku:	22,5 (bez Ř a ZŘOV)						

• Údaje o pracovnících

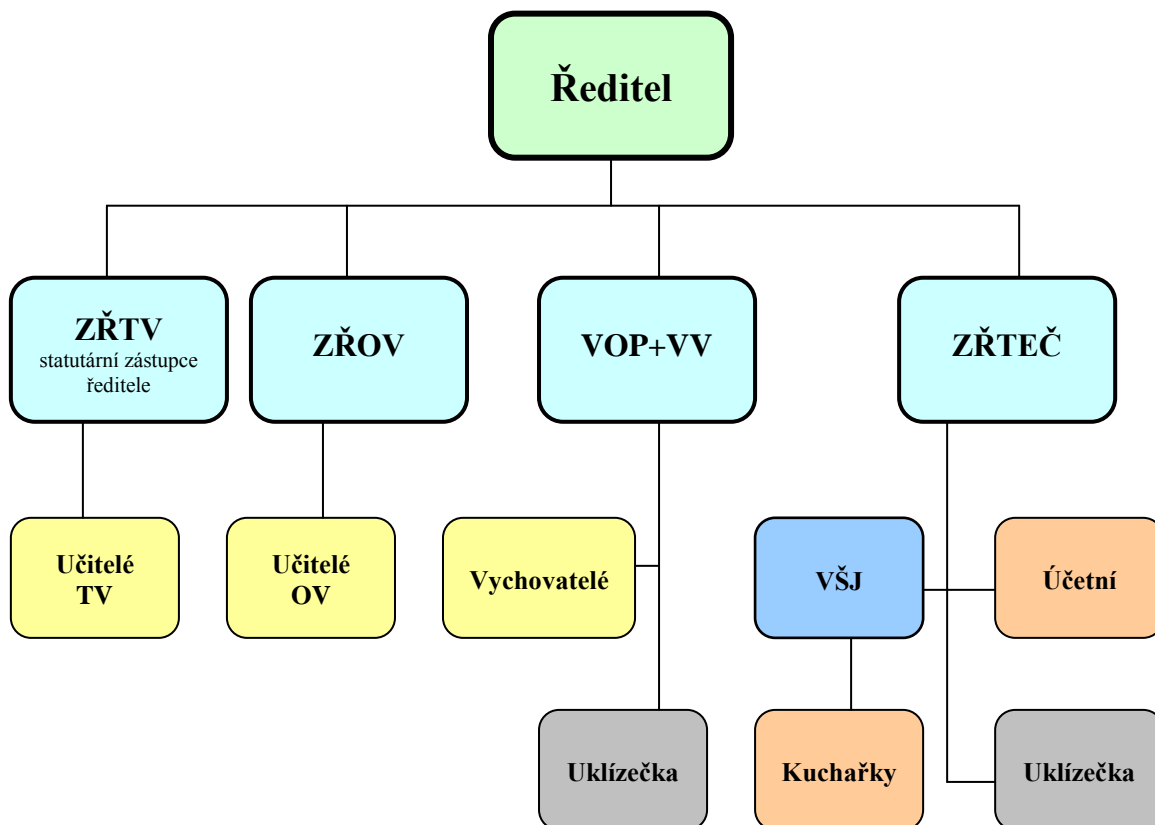
Pedagogičtí pracovníci

Pracovník	Vzdělání Aprobace	Vyučovací předměty	Aprobovanost	Praxe	Pracovní zařazení
Učitelé všeobecně vzdělávacích a odborných předmětů (UVVP+UOP)					
Mgr. Vymlátíl Radek	VŠ M-BV	TV	100%	22	Ř
Mgr. Berka Roman	VŠ F-ZT	F,ZE,IKT	100%	20	ZŘTV
Ing. Havelka Vladimír	VŠ OP	MV,ZVM,ZSZ,MM,CHP	62%	32	UOP
Ing. Huk Miroslav	VŠ OP	CH,IKT,ZZV,BI,PR,CHZ,PZ, SPZo,CHK	62%	23	UOP
Hýblová Monika DiS.	VOŠ	EO,EPO,EP,PEK,ÚČ	0%	3	UOP
Mgr. Lipková Světlana	VŠ NJ-ON-D	NJ,D,PSY,ON,PRV	100%	18	UVVP
Komárková Růžena	ÚS	M,ON	0%	3	UVVP
Palla Jaroslav	US	TK,TD,ST,S,ZA,T,ZSZ	0%	26	UOP
Steidl Petr	ÚSO	MZ,TV,POD,ZS T,TO	0%	31	UOP
PhDr. Völflová Jana	VŠ ČJ-ON	Č,ON,RN,PRV	100%	27	UVVP
Učitelé odborného výcviku (UOV)					
Pelzl Milan	ÚSO	OV	100%	37	ZŘOV
Cínař Bohumír	ÚSO	OV	100%	26	UOV
Habich Lukáš	ÚSO	OV	100%	5	UOV
Heidenreich Radko	ÚSO	OV	100%	21	UOV
Koňarik Jan	ÚSO	OV	100%	32	UOV
Palla Jaroslav	ÚSO	OV	100%	26	UOV
Rýznar Jiří	ÚSO	OV	100%	34	UOV
Vychovatelé (V)					
Zemánková Irena	ÚS	VMV	100%	27	VV
Leopoldová Květa	ÚS	VMV	100%	26	V
Švecová Hana	ÚS	VMV	100%	23	V

Ostatní pracovníci

Pracovník	Vzdělání	Praxe	Pracovní zařazení
Správní činnosti			
Nejedlý Jiří	ÚS	37	ZŘTEČ-ekonom
Bačevská Anna	ÚS	33	účetní
Režijní činnosti			
Raichlová Jaroslava	ÚS	22	VŠJ-vedoucí školní jídelny
Bílková Ludmila	Z	37	kuchařka
Vybíralová Anna	SO	22	kuchařka
Nejezchlebová Jana	SO	35	uklízečka
Brtníčková Emílie	Z	37	uklízečka

- **Organizační struktura**



Stavy pracovníků a vysvětlivky:

- 1 ředitel
- 1 ZŘTV(zástupce ředitele pro teoretickou výuku)
- 7,5 učitelů TV(teoretické výuky)
- 1 ZŘOV(zástupce ředitele pro odborný výcvik)
- 5,5 učitelů OV(odborného výcviku)
- 1 VOP+VV(vedoucí odloučeného pracoviště a vedoucí vychovatelka)
- 2 vychovatelky
- 1 ZŘTEČ(zástupce ředitele pro technicko ekonomické činnosti)
- 1 účetní
- 1 VŠJ(vedoucí školní jídelny)
- 2 kuchařky
- 2 uklízečky

Celkem: 26 pracovníků

5) Údaje o výsledcích vzdělávání a chování žáků

• Přehled prospěchu dle oborů a ročníků

Obor	Ročník	Počet žáků	PV Prospěl s vyznamenáním	P Prospěl	N Neprospěl	PV+V (Podmíněné vyloučení+vyloučení)	
						prospěch	chování
41-55-H/003 Opravář zemědělských strojů	1.	27	2	24	1	0	0
	2.	19	0	18	1	0	3+0
	3.	27	0	27	0	0	1+0
41-54-H/002 Kovář a podkovář	1.	5	0	5	0	0	0
	2.	12	0	12	0	0	1+0
	3.	7	0	6	1	0	3+0
41-51-H/011 Farmář, farmářka	1.	11	0	11	0	0	0
	2.	5	0	5	0	0	1+0
	3.	8	0	7	1	0	1+0
64-41-L/524 Podnikání	1.	21	1	18	2	0	0
	2.	20	0	20	0	0	0

• Průměrné prospěchy dle oborů a ročníků

Obory vzdělání		1. ročník	2. ročník	3. ročník	Průměr za celý obor
kód	název				
41-55-H/003	Opravář zemědělských strojů	2,83	3,06	2,83	2,91
41-54-H/002	Kovář a podkovář	2,43	3,13	3,15	2,90
41-51-H/011	Farmář, farmářka	2,52	2,65	2,55	2,57
64-41-L/524	Podnikání	2,81	2,24	0	2,53

• Výsledky závěrečných zkoušek (ZZ)

Obor vzdělání	Září 2008				Prosinec 2008				Červen 2009			
	Konalo ZZ	Prospěch			Konalo ZZ	Prospěch			Konalo ZZ	Prospěch		
		PV	P	N		PV	P	N		PV	P	N
41-55-H/003 Opravář zemědělských strojů	9	0	3	6	5	0	3	2	23	0	15	8
41-54-H/002 Kovář a podkovář	0	0	0	0	0	0	0	0	5	0	5	0
41-51-H/011 Farmář, farmářka	0	0	0	0	0	0	0	0	7	0	7	0

- **Výsledky maturitních zkoušek (MZ)**

Obor vzdělání	Září 2008			Prosinec 2008			Červen 2009					
	Konalo MZ	Prospěch			Konalo MZ	Prospěch			Konalo MZ	Prospěch		
		PV	P	N		PV	P	N		PV	P	N
64- 41-L/524 Podnikání	2	0	1	1	0	0	0	0	20	0	15	5

- **Průměrná absence za 1. a 2. pololetí**

Třída	1. pololetí		2. pololetí	
	absence	z toho neomluvená	absence	z toho neomluvená
1.A	1776	65	2383	15
1.B	950	6	2256	134
2.A	2731	246	2768	212
2.B	1658	0	2503	0
3.A	2357	49	2940	0
3.B	1489	59	1428	58
1.NS	2123	11	1987	45
2.NS	1597	0	1448	0
Celkem	14681	436	17713	464
Průměr na žáka	88,4	2,6	109,3	2,8

- **Výsledky chování za 1. a 2. pololetí**

Výchovné opatření Hodnocení chování	Počet žáků		
	1. pololetí	2. pololetí	Celkem
Pochvala třídního učitele	4	3	7
Pochvala učitele odborného výcviku	0	0	0
Pochvala ředitele školy	0	0	0
Napomenutí třídního učitele	6	5	11
Napomenutí učitele odborného výcviku	4	1	5
Důtka třídního učitele	3	8	11
Důtka učitele odborného výcviku	4	0	4
Důtka ředitele školy	11	7	18
2. stupeň z chování	6	8	14
3. stupeň z chování	0	3	3

Snižené známky z chování včetně napomenutí a důtek se převážně udělovaly za neomluvenou absenci, za užívání návykových látek při vycházkách na DM a za porušování BOZP a PO v odborném výcviku.

• **Hodnocení výchovného poradenství**

Školní program pedagogicko-psychologického poradenství

Na SOUz Loštice byl vypracovaný školní program pedagogicko-psychologického poradenství, ve kterém jsou uvedeny poradenské služby poskytované školou, dále pracovníci odpovídající za poradenské služby, jejich časová dostupnost pro žáky a zákonné zástupce žáků. Dále jsou v něm uvedena pravidla pro vnitřní komunikaci mezi pracovníky školy a vnější komunikaci s poradnami (PPP, SPC), úřady (ÚP, IPS ÚP, MÚ), soudy a Policií ČR. Pro školní rok 2009/2010 byl vytvořen Program zájmové činnosti pro oblast sportovní, environmentální, řemeslných a domácích dovedností, kulturní a výpočetní techniky

Hodnocení výchovného poradenství

Jako výchovný poradce pracuje Mgr. Roman Berka. Každoročně zhotovuje plán výchovného poradenství a zajišťuje:

- a) Poradenskou pomoc při rozhodování o další vzdělávací a profesní dráze žáků.
- b) Vyhledávání a orientační šetření žáků, jejichž vývoj a vzdělávání vyžadují zvláštní pozornost a příprava návrhů na další péči o tyto žáky.
- c) Zajišťování nebo zprostředkování diagnostiky speciálních vzdělávacích potřeb.
- d) Přípravu podmínek pro integraci žáků se speciálními vzdělávacími potřebami, koordinace poskytování poradenských služeb těmto žákům školou a školskými poradenskými zařízeními.
- e) Metodickou pomoc pedagogickým pracovníkům školy v otázkách kariérového rozhodování žáků, integrace, individuálních vzdělávacích plánů, práce s nadanými žáky apod.
- f) Předávání odborných informací z oblasti kariérového poradenství a péče o žáky se speciálními vzdělávacími potřebami pedagogickým pracovníkům školy.
- g) Poskytování informací o činnosti poradenských pracovníků školy, o specializovaných školských a dalších poradenských zařízeních v regionu o jejich zaměření, kompetencích a o možnostech využívání jejich služeb žákům a jejich zákonným zástupcům.
- h) Shromažďování odborných zpráv a informací o žácích v poradenské péči specializovaných poradenských zařízení a jejich zajišťování v souladu s předpisy o ochraně osobních údajů.

V těchto oblastech práce spolupracoval s vedením školy, IPS ÚP, PPP, SPC, se zákonnými zástupci žáků a se všemi pedagogickými pracovníky školy.

Vzdělávání výchovného poradce.

Mgr. Roman Berka dokončil ve školním roce 2007/2008 dvouleté kvalifikační studium pro výchovné poradce na Univerzitě Palackého v Olomouci.

• **Hodnocení výchovně vzdělávací prevence**

Metodikem prevence je PhDr. Jana Völflová. Podílí se na těchto koordinačních a metodických činnostech:

- a) Koordinace tvorby a kontrola realizace preventivního programu školy
- b) Koordinace a participace na realizaci aktivit školy zaměřených na prevenci záškoláctví, závislosti, násilí vandalizmu, sexuálního zneužívání, kriminálního chování, sebepoškození a dalších sociálně patologických jevů
- c) Metodické vedení činnosti učitelů školy v oblasti prevence sociálně patologických jevů, dále jen SPJ (vyhledávání problémových projevů, preventivní práce s třídními kolektivy)
- d) Koordinace vzdělávání pedagogických pracovníků školy v oblasti prevence SPJ

- e) Koordinace přípravy a realizace aktivit zaměřených na zapojování multikulturních prvků do vzdělávacího procesu a na integraci žáků, prioritou je prevence rasizmu a xenofobie
- f) Koordinace spolupráce školy s orgány státní správy s kompetencí na problematiku prevence SPJ
- g) Kontaktování odpovídajícího odborného pracoviště a participace na intervenci a následné péči v případě akutního výskytu SPJ
- h) Shromažďování odborných zpráv a informací o žácích v poradenské péči specializovaných poradenských zařízení v rámci prevence SPJ a jejich zajišťování v souladu s předpisy o ochraně osobních údajů
- i) Zajišťování a předávání odborných informací o problematice SPJ o nabídkách programů a projektů, o metodách a formách specifické primární prevence pedagogům školy
- j) Vedení a průběžné aktualizování databáze spolupracovníků školy pro oblast prevence SPJ
- k) Spolupráce s třídními učiteli při zachycování varovných signálů spojených s možností rozvoje SPJ u jednotlivých žáků a tříd
- l) Příprava podmínek pro integraci žáků s poruchami chování ve škole

Spolupracuje s vedením školy, zákonnými zástupci žáků, MÚ odbory sociální péče, kurátory, soudy, Policií ČR, třídními učiteli a s ostatními pedagogickými pracovníky.

Každoročně vyhodnocuje minimální preventivní program. S vyhodnocením seznamuje vedení školy a pedagogické pracovníky na pedagogických radách. Při tvorbě a vyhodnocení minimálního preventivního programu spolupracuje s okresním koordinátorem.

Vzdělávání školního metodika.

Ve školním roce 2008/2009 se nezúčastnila žádné vzdělávací akce.

• Přehled o kurzech svařování a autoškoly

Kurz	Ročník	Metoda/skupina	Počet žáků (celkem)	Počet žáků (přihlášení)	Počet žáků (absolventi)	Počet žáků (opravy)
Svařování	2.	G-plamen	0	0	0	0
	2.	E-elektrický oblouk	34	29	29	2
	3.	G-plamen	29	26	26	3
	2.+3.	CO ₂	23	23	17	1
Autoškola	3.	B+T+C	45	B-4	4	2
				B+T-7	7	2
				C-1	1	1
				B+T+C-25	25	4

6) Údaje o mimoškolních a volnočasových aktivitách, grantových programech, soutěžích

- **Výsledky soutěží a přehlídek**

Regionální soutěže

- Okreskové kolo – fotbal (Mohelnice), 4. místo
- Okreskové kolo – volejbal dívky (Mohelnice)
- Okreskové kolo – florbal (Mohelnice), 4. místo
- Ekofór, Euroskola, Aliance (družstvo SOUz Loštice vyhrálo týdenní pobyt v Litvě)
- MF Dnes soutěž „Studenti čtou a píší noviny“ - účast

- **Další akce a aktivity**

Soutěž o nejlepšího žáka – červen 2008
Soutěž „Skokan roku“ – červen 2008
Světluška, národní sbírka pro nevidomé – září 2008
Dny otevřených dveří – 10. 12. 2008
LVZ 1. ročníky – 26.-30.1.2009
Vodácká turistika „Ohře“ - červen 2009
Zlatá podkova Loštice – červen 2009

Projekty: Odpady v mikroregionu Mohelnicko
Nová závěrečná zkouška (NZZ)
Pěstujeme pro zdraví
Uklidíme svět

Odborné exkurze: Hortikomplex Olomouc – říjen 2008
ZLKL Loštice – březen 2009
Hřebčín Napajedla a Tlumačov – duben 2009
Agrospol Velká Bystřice – duben 2009

Odborná praxe: Úsovsko a.s., Palomo a.s., Dubická zemědělská a.s., ZD Haňovice,
Aleš Opravil autodílna Loštice, MARWIN, v.o.s..

7) Další vzdělávání pracovníků

• Další vzdělávání pedagogických pracovníků(DVPP)

Školní rok 2008/2009		
Pedagogický úsek	Počet vzdělávacích akcí	Průměr na pracovníka
Učitelé TV	19	2,1
Učitelé OV	8	1,6
Vychovatelé	5	1,6
Celkem	32	1,8

Oblast vzdělávání	Název vzdělávací akce	Počet zapojených pedagogů
Vedoucí pracovníci	PO a BOZP	4
	Management školy a nová maturita	2
	Krajská konference EVVO	1
	Přijímací řízení na SŠ (novela školského zákona)	1
	Aktuální změny v právních předpisech	1
	Právní vědomí vychovatelů v DM	1
ŠVP	---	-
VVP (všeobecně vzdělávací předměty)	Absolvování e-learningové části odborné přípravy pro MZ	4
	Krajská konference EVVO	1
	Bakaláři „školní matrika“, přenos dat na UIV	2
	e-Twinning I „Partnerství škol v Evropě“	1
	50. léta a videosvědectví dětí politických vězňů	1
	2. ročník celoživotního vzdělávání – pedagogika – veřejná správa	1
OP (odborné předměty)	Odborná kvalifikace řidiče a průvodce přepravujícího zvířata	1
	Způsobilosti pro řidiče a průvodce	1
	Zkoušky svářeče	1
Vychovatelství	„Jak se vystříhati sporů, jak být pánem rozhovorů“	2
Ostatní	Obsluha tlakových nádob stab.+ohříváky TUV	1
	Obsluha nízkotlakých teplovodních kotlů na plynná paliva	1
	Obsluha plynových zařízení	1

• Další vzdělávání ostatních pracovníků

Oblast vzdělávání	Název vzdělávací akce	Počet zapojených pracovníků
TEČ a ŠS	PO a BOZP	1
	Aktuální změny v právních předpisech	1
	Poskytování 1. pomoci	3
	„Hygienické požadavky na školní stravování“	2
	Nové trendy v moderním vaření	2

8) Kontrolní a inspekční činnost

- **Kontroly vnějšími kontrolními orgány**

VZP ČR, ÚP Šumperk

Kontrola plateb pojistného na všeobecné zdravotní pojištění.

ČŠI Olomoucký inspektorát

Kontrola -v oblasti zajištění bezpečnosti a ochrany zdraví žáků

KHS Olomouckého kraje, územní pracoviště Šumperk

Kontrola na domově mládeže SOUz Loštice na OP Žádlovice 18.

Kontrola ve školní jídelně SOUz Loštice na OP Žádlovice 18.

HZS Olomouckého kraje

OŠMT KÚ Olomouckého kraje

- **Kontroly vnitřním kontrolním systémem**

Kontrolní činnosti v rámci příspěvkové organizace byly prováděny v souladu se „Souborem pedagogicko organizačních informací SOUz Loštice“, podle plánu kontrol a hospitací jednotlivých úseků vedoucími pracovníky.

Kontroly v oblasti hospodaření vychází ze Zákona 320/2001 Sb., ve znění Zákona 123/2003 Sb. o finanční kontrole ve veřejné správě doplněné Vyhláškou MF 64/2002 Sb. o finanční kontrole. Pro tyto účely byly vydány na SOUz Loštice **Organizační směrnice 2/2004 „Finanční kontrola na SOUz Loštice“ a 3/2004 „Oběh účetních dokladů“**.

9) Hospodaření školy (v tisících Kč)

Na SOUz Loštice je vedena činnost hlavní(vzdělávání) a doplňková (pronájmy majetku, hostinská a ubytovací činnost).

Hospodaření školy je členěno na §§ následovně: § 3123 SOUz(střední odborné učiliště)
§ 3147 DM(domov mládeže)
§ 3142 ŠJ(školní jídelna)

Celkové výdaje dle zdrojů

Neinvestiční výdaje k 31.12.2008	§ 3123	§ 3147	§3142	celkem
Hlavní činnost(zřizovatel)	9.130,6	2.147,5	576,3	11.854,4
Hlavní činnost(vlastní zdroje)	259,7	405,3	509,8	1.174,8
Doplňková činnost(vlastní zdroje)	134,8	137,2	61,8	333,8
Z toho platy	5.209,6	730,0	495,0	6.389,6
% podíl platů na NIV	56,0	29,0	42,0	49,0
Celkem	9.363,3	2.552,8	1.086,1	13.029,2

Investiční výdaje	0	0	0	0
--------------------------	----------	----------	----------	----------

Neinvestiční výdaje k 30.06.2009	§ 3123	§ 3147	§3142	celkem
Hlavní činnost(zřizovatel)	4.691,8	615,7	334,0	5.641,5
Hlavní činnost(vlastní zdroje)	29,2	0	315,5	344,7
Doplňková činnost(vlastní zdroje)	0	0	0	0
Z toho platy	2.692,8	363,9	286,4	3.729,2
% podíl platů na NIV	62,0	60,0	44,0	63,0
Celkem	4.271,0	615,7	649,5	5.986,2

Investiční výdaje	0	0	0	0
--------------------------	----------	----------	----------	----------

Jednotkové náklady na žáka

NIV k 31.12.2008	§ 3123	§ 3147	§3142
	8.520,6	2.271,9	901,5
Počet žáků:	177	37	113
Náklady na žáka:	48,14	61,40	7,98

Počty žáků vychází z výkonových výkazů pro školní rok 2008/09.