

Střední odborné učiliště zemědělské, Loštice, Palackého 338
Palackého 338, 789 83 L O Š T I C E

Výroční zpráva

za školní rok 2010/2011

Vypracováno dne 14. 10. 2011

Předloženo školské radě dne 15. 10. 2011

Schváleno školskou radou dne 24. 10. 2011

Mgr. VYMLÁTIL Radek

ředitel SOUz Loštice

OBSAH

	Strana
1) Základní údaje o škole	3
2) Přehled oborů vzdělání	5
3) Přehled učebních plánů	5
• učební plány	
• inovace, zavádění nových metod výuky a vzdělávání	
4) Statistické údaje o škole	11
• údaje o žácích	
• údaje o pracovnících	
• organizační struktura	
5) Údaje o výsledcích vzdělávání a chování žáků	15
• přehled prospěchu dle oborů a ročníků	
• průměrné prospěchy dle oborů a ročníků	
• výsledky závěrečných zkoušek	
• výsledky maturitních zkoušek	
• průměrná absence za 1. a 2. pololetí	
• výsledky chování za 1. a 2. pololetí	
• hodnocení výchovného poradenství	
• hodnocení výchovně vzdělávací prevence	
• přehled o kurzech svařování a autoškoly	
6) Údaje o mimoškolních a volnočasových aktivitách, grantových programech, soutěžích	19
7) Další vzdělávání pracovníků	20
• další vzdělávání pedagogických pracovníků	
• další vzdělávání ostatních pracovníků	
8) Kontrolní a inspekční činnosti	21
• kontroly vnějšími kontrolními orgány	
• kontroly vnitřním kontrolním systémem	
9) Hospodaření školy	22

1) Základní údaje o škole

Název školy :	Střední odborné učiliště zemědělské, Loštice, Palackého 338	
Sídlo :	789 83 LOŠTICE, Palackého 338	
Právní forma :	příspěvková organizace	
IČO :	00100498	
IZO :	600018032	
Zřizovatel :	Olomoucký kraj	
Ředitel školy :	Mgr. Vymlátil Radek	
Školská rada :	S účinností od 1. 1. 2009 byla v souladu s ustanovením § 167 a § 168 zákona č. 561/2004 Sb. zřízena Školská rada při SOUz Loštice: <u>Složení:</u> 1. Zdeňka Němcová -zákonný zástupce nezletilého žáka, rodičovská dovolená 2. Miroslav Hejtmánek -zletilý žák, žák 1. ročníku nástavbového studia 3. Jan Koňarik - pedagogický pracovník školy, učitel odborného výcviku 4. Mgr. Světlana Lipková -pedagogický pracovník školy, učitelka 5. Ing. Jan Fajt -zástupce zřizovatele, ředitel PALOMO, a.s., Loštice 6. doc. MUDr. Jaroslav Vomáčka, Ph.D. -lékař, vysokoškolský učitel – Fakulta zdravotnických věd UP Olomouc	
Součásti školy :	Střední odborné učiliště zemědělské	107880725
	Domov mládeže	110021100
	Školní jídelna	110021118
Odloučené pracoviště :	789 83 Loštice, Žádlovice 18	
Místa poskytovaného vzdělávání nebo školských služeb :	1. Palackého 338, 789 83 Loštice 2. Žádlovice 18, 789 83 Loštice 3. Žádlovice 9, 789 83 Loštice	
Telefon/fax :	583445113(271)/583445227	
E-mail, web:	souz.lostice@razdva.cz, www.souzlostice.cz	

- Charakteristika :** SOUz Loštice je střední školou poskytující komplexní vzdělávání a výchovu mládeže v rámci oborů zaměřených pro zemědělství. V rámci vzdělávání poskytuje škola nadstandardy v podobě dalších aktivit, které profilují absolventa školy:
- kurzy autoškoly pro řidičská oprávnění skupiny B, T, C
 - kurzy svařování pro svářečská osvědčení metodou plamen, elektrický oblouk a v ochranné atmosféře CO₂.
- Sídlo, budova školy, této příspěvkové organizace se nachází na Adrese Palackého 338, Loštice 789 83. Součástími jsou také domov mládeže(DM) a školní jídelna(ŠJ) umístěné na odloučeném pracovišti v Žádlovicích.
- Profil absolventa :** Odpovídá profilu absolventa příslušného oboru vzdělání s dosažením středního vzdělání s výučním listem u učebních oborů(UO), popřípadě středního vzdělání s maturitní zkouškou na nástavbovém studiu(NS).
- Dle zaměření tříletého denního vzdělávání v UO absolventi získávají:
- dovednosti v diagnosticko-opravářských činnostech strojů a vozidel
 - základy ve strojním obrábění, ručním a strojním kování
 - dovednosti v obsluze a údržbě zemědělské a zahradnické techniky
 - základy podkování, ošetřování kopyt a paznehtů
 - technologické znalosti v rostlinné a živočišné výrobě
 - svářečská osvědčení příslušných metod
 - řidičská oprávnění odpovídajících skupin
 - profesní dovednosti - vaření, šití, základy jezdeckví, práce s motorovou pilou a křovinořezy, oprávnění obsluhy motorových vozíků, základy uměleckého kovářství.
- Možnosti uplatnění absolventů:
- opravářské práce v zemědělství
 - práce v autoopravárenství
 - práce při výrobě, údržbě a renovaci strojů a zařízení
 - údržbářské profese, zámečnictví, svařování
 - řidiči vozidel, práce v technických službách
 - práce v zemědělství, zahradnictví, ovocnářských střediscích
 - práce ve stravovacích a lesnických provozech
- Absolventi dvouletého denního nástavbového studia mají vzdělávání zaměřeno na rozšíření administrativně ekonomických znalostí, jazykově komunikativních dovedností, manažerských a marketingových činností s přípravou pro podnikatelskou dráhu.
- Možnosti uplatnění absolventů:
- studium na vyšších odborných a vysokých školách
 - soukromé podnikání
 - technickoadministrativní činnost u podnikatelských subjektů

2) Přehled oborů vzdělání

Kód	Název	Délka	Forma	Druh	Ukončení
41-55-H/01	Opravář zemědělských strojů	3	DE	SV	VL
41-55-H/003	Opravář zemědělských strojů	3	DE	SV	VL
41-54-H/01	Podkovář a zemědělský kovář	3	DE	SV	VL
41-54-H/002	Kovář a podkovář	3	DE	SV	VL
41-51-H/01	Zemědělec - farmář	3	DE	SV	VL
41-51-H/011	Farmář, farmářka	3	DE	SV	VL
64-41-L/524	Podnikání	2	DE	SV	MZ

Vysvětlivky: 3 – tříleté
 2 – dvouleté
 DE – denní
 SV – střední vzdělání
 VL – střední vzdělání s výučním listem (učební obor)
 MZ – střední vzdělání s maturitní zkouškou (nástavbové studium)

3) Přehled učebních plánů

- **Učební plány (řídí se těmito pedagogickými dokumenty) :**
- **41-55-H/01 Opravář zemědělských strojů**, vydalo Ministerstvo školství, mládeže a tělovýchovy dne 28.6.2007, č.j. 12 698/2007-23, ŠVP Opravář – řidič a svářeč, platnost od 1.9.2009,
- **41-55-H/003 Opravář zemědělských strojů**, vydalo MH dne 6. srpna 1993, č.j. 714 054/93-74 s platností od 1. září 1993 počínaje 1. ročníkem, inovované dodatkem MŠMT ČR dne 8. dubna 2003, č.j. 17 396/2003-23, s platností od září 2003 – dobíhající,
- **41-54-H/01 Podkovář a zemědělský kovář**, vydalo Ministerstvo školství, mládeže a tělovýchovy dne 6.5.2009, č.j. 9325/2009-23, ŠVP Kovář a podkovář, platnost od 1.9.2010,
- **41-54-H/002 Kovář a podkovář**, vydalo MŠMT ČR 14. srpna 2003, č.j. 24 051/03-23 s účinností od 1. září 2003 počínaje prvním ročníkem - dobíhající,
- **41-51-H/01 Zemědělec – farmář**, vydalo Ministerstvo školství, mládeže a tělovýchovy dne 28.6.2007, č.j. 12 698/2007-23, ŠVP Provoz farmy a chov koní, platnost od 1.9.2009,
- **41-51-H/011 Farmář**, schválilo MH dne 28. dubna 1995, č.j. 805 124/95-74 s platností od 1. září 1995 počínaje 1. ročníkem, inovované dodatkem MŠMT ČR dne 8. dubna 2003, č.j. 17 393/2003-23, s platností od 1. září 2003 – dobíhající,
- **64-41-L/524 Podnikání**, schválilo MŠMT ČR dne 14. července 2004, č.j. 21 236/2004-23, s účinností od 1. září 2005 počínaje 1. ročníkem

Název školy: Střední odborné učiliště zemědělské, Loštice, Palackého 338
 Adresa školy: 789 83 Loštice, Palackého 338
 Název ŠVP: **Opravář – řidič a svářeč**
 Obor vzdělání: **41-55-H/01 Opravář zemědělských strojů**
 Délka a forma vzdělávání: 3 roky, denní
 Stupeň poskytovaného vzdělání: střední vzdělání s výučním listem

UČEBNÍ PLÁN

Vyučovací předměty	Ročník			Celkem
	1.	2.	3.	
Povinné vyučovací předměty				
Všeobecně vzdělávací předměty				
Český jazyk a literatura	2	2	1	5
Cizí jazyk	2	2	2	6
Občanská nauka	1	1	1	3
Fyzika	1	1,5	0	2,5
Chemie	1	0	0	1
Matematika	1	1	1	3
Tělesná výchova	1	1	1	3
Výchova ke zdraví	0	0	1	1
Informační a komunikační technologie	2	0	0	2
Odborné předměty				
Ekonomika a organizace	0	0	2	2
Technické kreslení	2,5	0	0	2,5
Strojnictví	2	0	0	2
Technologie	1,5	2	2,5	6
Základy zemědělské výroby	0	1,5	0	1,5
Zemědělské stroje a zařízení	0	3	3,5	6,5
Motorová vozidla	0	2,5	3	5,5
Odborný výcvik	15	15	15	45
CELKEM	32	32,5	33	97,5

Datum: **26.8.2010**

Schválil: **Mgr. Vymlátíl Radek**, ředitel SOUz Loštice

Název školy: Střední odborné učiliště zemědělské, Loštice, Palackého 338
 Adresa školy: 789 83 Loštice, Palackého 338
 Obor vzdělání: **41-55-H/003 Opravář zemědělských strojů**
 Délka a forma vzdělávání: 3 roky, denní
 Stupeň poskytovaného vzdělání: střední vzdělání s výučním listem

UČEBNÍ PLÁN

Předmět	I.ročník			II.ročník			III.ročník		
	schváleno	změna	upraveno	schváleno	změna	upraveno	schváleno	změna	upraveno
Č							2	-0,5	1,5
N							--	+1	1
ON							1	--	1
M							1	--	1
F							1	--	1
ZE									
ZA									
TV							2	--	2
EO							2	-1	1
TK									
ST									
S									
T									
ZZV									
ZSZ							3	--	3
TO							2,5	--	2,5
MV							3	+0,5	3,5
OV							17,5	--	17,5
celkem							35		35

Úprava učebního plánu projednána na pedagogické radě školy, která úpravu doporučuje ke schválení.

Datum: **26.8.2010**

Úpravu schvaluje: **Mgr. Vymlátil Radek**, ředitel SOUz Loštice

Název školy: Střední odborné učiliště zemědělské, Loštice, Palackého 338
 Adresa školy: 789 83 Loštice, Palackého 338
 Název ŠVP: **Kovář a podkovář**
 Obor vzdělání: **41-54-H/01 Podkovář a zemědělský kovář**
 Délka a forma vzdělávání: 3 roky, denní
 Stupeň poskytovaného vzdělání: střední vzdělání s výučním listem

UČEBNÍ PLÁN

Vyučovací předměty	Ročník			Celkem
	1.	2.	3.	
Povinné vyučovací předměty				
Všeobecně vzdělávací předměty				
Český jazyk a literatura	2	2	1	5
Cizí jazyk	2	2	2	6
Občanská nauka	1	1	1	3
Fyzika	1	1,5	0	2,5
Chemie	1	0	0	1
Matematika	1	1	1	3
Tělesná výchova	1	1	1	3
Výchova ke zdraví	0	0	1	1
Informační a komunikační technologie	2	0	0	2
Odborné předměty				
Ekonomika a organizace	0	0	2	2
Technické kreslení	2,5	0	0	2,5
Strojnictví	2	0	0	2
Chov koní	1,5	0	0	2,5
Technologie	1,5	2,5	2,5	6,5
Podkovářství	0	2	2	4
Zemědělská výroba a mechanizace	0	2	1	3
Motorová vozidla	0	1,5	2	3,5
Odborný výcvik	15	15	15	45
CELKEM	33,5	31,5	31,5	96,5

Datum: **26.8.2010**

Schválil: **Mgr. Vymlátíl Radek**, ředitel SOUz Loštice

Název školy: Střední odborné učiliště zemědělské, Loštice, Palackého 338
 Adresa školy: 789 83 Loštice, Palackého 338
 Obor vzdělání: **41-54-H/002 Kovář a podkovář**
 Délka a forma vzdělávání: 3 roky, denní
 Stupeň poskytovaného vzdělání: střední vzdělání s výučním listem

UČEBNÍ PLÁN

Předmět	I.ročník			II.ročník			III.ročník		
	schváleno	změna	upraveno	schváleno	změna	upraveno	schváleno	změna	upraveno
Č				2	--	2	2	-0,5	1,5
N				2	--	2	2	-1	1
ON				1	--	1	1	--	1
M				1	--	1	1	--	1
F				1	+0,5	1,5	--	+1	1
IKT				1	-1	0			
ZE									
TV				1	-1	1	1	+1	2
EO							2	-1	1
TD									
ST									
S									
T				3	--	3	3	--	3
ZVM				2	--	2	1	--	1
MV							2	--	2
POD				1,5	+0,5	2	0,5	+0,5	1
OV				17,5	-1,25	16,25	17,5	--	17,5
celkem				33	- 1,25	31,75	33		33

Úprava učebního plánu projednána na pedagogické radě školy, která úpravu doporučuje ke schválení.

Datum: **26.8.2010**

Úpravu schvaluje: **Mgr. Vymlátil Radek**, ředitel SOUz Loštice

Název školy: Střední odborné učiliště zemědělské, Loštice, Palackého 338
 Adresa školy: 789 83 Loštice, Palackého 338
 Název ŠVP: **Provoz farmy a chov koní**
 Obor vzdělání: **41-51-H/01 Zemědělec - farmář**
 Délka a forma vzdělávání: 3 roky, denní
 Stupeň poskytovaného vzdělání: střední vzdělání s výučním listem

UČEBNÍ PLÁN

Vyučovací předměty	Ročník			Celkem
	1.	2.	3.	
Povinné vyučovací předměty				
Všeobecně vzdělávací předměty				
Český jazyk a literatura	2	2	1	5
Cizí jazyk	2	2	2	6
Občanská nauka	1	1	1	3
Fyzika	1	1,5	0	2,5
Chemie	1	0	0	1
Matematika	1	1	1	3
Tělesná výchova	1	1	1	3
Výchova ke zdraví	0	0	1	1
Informační a komunikační technologie	2	0	0	2
Odborné předměty				
Ekonomika a organizace	0	0	2	2
Mechanizace zemědělství	1	1	1	3
Rostlinná výroba	2,5	3	3,5	9
Živočišná výroba	2,5	2,5	2,5	7,5
Chov koní	0	1,5	0	1,5
Motorová vozidla	0	1,5	2	3,5
Odborný výcvik	15	15	15	45
CELKEM	32	33	33	98

Datum: **26.8.2010**

Schválil: **Mgr. Vymlátíl Radek**, ředitel SOUz Loštice

Název školy: Střední odborné učiliště zemědělské, Loštice, Palackého 338
 Adresa školy: 789 83 Loštice, Palackého 338
 Obor vzdělání: **41-51-H/011 Farmář**
 Délka a forma vzdělávání: 3 roky, denní
 Stupeň poskytovaného vzdělání: střední vzdělání s výučním listem

UČEBNÍ PLÁN

Předmět	I.ročník			II.ročník			III.ročník		
	schváleno	změna	upraveno	schváleno	změna	upraveno	schváleno	změna	upraveno
Č							2	-0,5	1,5
N							2	- 1	1
M							1	--	1
BI							--	+1	1
ON							1	--	1
TV							2	--	2
ZS									
PR							1	+0,5	1,5
CHZ							1	--	1
EPO							1	--	1
IKT							1	--	1
MZ								+ 1	1
SPZO _d							2	--	2
TO _{ch}							2	--	2
OV							17,5	--	17,5
volitelné							4	--	3
CHK									
PZ								+1	1
ZE									
RN									
MV								+2	2
Celkem							35,5		35,5

Úprava učebního plánu projednána na pedagogické radě školy, která úpravu doporučuje ke schválení.

Datum: **26.8.2010**

Úpravu schvaluje: **Mgr. Vymlátil Radek**, ředitel SOUz Loštice

Název školy: Střední odborné učiliště zemědělské, Loštice, Palackého 338
 Adresa školy: 789 83 Loštice, Palackého 338
 Obor vzdělání: **64-41-L/524 Podnikání**
 Délka a forma vzdělávání: 2 roky, denní
 Stupeň poskytovaného vzdělání: střední vzdělání s maturitní zkouškou

UČEBNÍ PLÁN

Předmět	I.ročník			II.ročník		
	schváleno	změna	upraveno	schváleno	změna	upraveno
Povinné, základní	31		33	26		33
Č	3	--	3	3	--	3
N	3	--	3	3	--	3
ON	0	+1	1	1	--	1
D	2	--	2	0	--	0
M	2	+1	3	3	--	3
F	3	-1	2	0	--	0
ZE		--	0		+1	1
CH		--	0		+1	1
TV	2	--	2	2	--	2
IKT	2	--	2	1	+1	2
EP	3	--	3	3	--	3
ÚČ	3	--	3	3	+1	4
PEK	2	--	2	2	+1	3
PRV	2	--	2	1	+1	2
MM	2	+1	3	2	+1	3
PSY	2	--	2	0	--	0
CHP	0	--	0	2	--	2
Výběrové	2	-2	0	7	-7	0
CELKEM	33		33	33		33
Odborná praxe			1 týden			1 týden

Úprava učebního plánu provedena v souladu s poznámkami v učebních dokumentech a projednána na pedagogické radě školy, která úpravu doporučuje ke schválení.

Datum: **26.8.2010**

Úpravu schvaluje: **Mgr. Vymlátíl Radek**, ředitel SOUz Loštice

- **Inovace, zavádění nových metod výuky a vzdělávání**

1. SOUz Loštice s ohledem na vzdělávací program odborného vzdělávání využívá smluvních partnerů, ke zřizování smluvních pracovišť pro plnění odborné praxe ve vyučovaných oborech „Opravář zemědělských strojů“, „Kovář a podkovář“ a „Farmář, farmářka“. Smluvní pracoviště řeší doplnění odborností žáků získávaných v dílnách odborného výcviku s realitou praxe a pracovní pozice u potenciálního zaměstnavatele. Žákům je umožněno nahlédnout do moderních zemědělských provozů, vnímat nové trendy ve vývoji, zemědělství, zemědělské techniky a v opravárenských technologiích. Významným partnerem v podobě „školního závodu“ je Úsovsko a.s.. Dalšími smluvními partnery jsou PALOMO a.s., Dubická zemědělská a.s., Zemědělské družstvo Haňovice, AGROSPOL Velká Bystřice s.r.o., MARWIN, v.o.s. a Aleš Opravil, Loštice. Tato spolupráce je z naší strany velmi ceněná, protože získávání zkušeností a dovedností přímo v praxi je nenahraditelné.
2. Ve spolupráci se smluvními partnery objevujeme nové potřeby praxe, které jsou spojené se zaváděním moderních technologií v zemědělství a s vývojem zemědělské techniky. Tyto potřeby kladou nové nároky na vzdělávání žáků. Ty se transformují do vzdělávání v odborných předmětech v rámci tvorby ŠVP.
3. Při vzdělávání dochází k využívání prostředků IKT. Ve školním roce 2010/2011 byla učebna výpočetní techniky využívána k výuce v průměru v 70% z celkového počtu týdenních vyučovacích hodin.
4. Z pohledu na potřeby trhu práce a míry uplatnitelnosti absolventů nabízí SOUz Loštice v oborech vzdělání nadstandardy, k nimž patří kurzy svařování, autoškoly a také kurz obsluhy motorových vozíků.
5. Propojení teoretických znalostí s praktickými dovednostmi je realizováno také s žáky nástavbového studia - oboru Podnikání. SOUz Loštice organizuje v každém ze dvou ročníků týdenní oborovou praxi u firem a podniků. Výstupem jsou zprávy žáků o odborné praxi, které jsou součástí hodnocení vyučovacích předmětů „Ekonomika podniku“, „Marketing a management“ a „Chod podniku“ .
6. Pro školní rok 2011/2012 byl vytvořen školní vzdělávací program(ŠVP) pro obor vzdělání 64-41-L/51 Podnikání a vzdělávání v oborech 41-55-H/01 Opravář zemědělských strojů, 41-51-H/01 Zemědělec – farmář a 41-54-H/01 Podkovář a zemědělský kovář probíhalo nově podle vytvořených ŠVP s názvy „Opravář – řidič a svářeč, Provoz farmy a chov koní“ a „Kovář a podkovář“.

4) Statistické údaje o škole

• Údaje o žácích

Počet žáků v jednotlivých ročnících a oborech k 30.9.2010

Obor vzdělání		1.ročník		2.ročník		3.ročník		Celkem	
kód	název	žáci celkem	z toho dívky	žáci celkem	z toho dívky	žáci celkem	z toho dívky	žáci celkem	z toho dívky
41-55-H/003	Opravář zemědělských strojů	0	0	0	0	28	0	28	0
41-55-H/01	Opravář zemědělských strojů	24	0	42	0	0	0	66	0
41-54-H/002	Kovář a podkovář	0	0	5	1	7	0	12	1
41-54-H/01	Podkovář a zemědělský kovář	10	1	0	0	0	0	10	1
41-51-H/011	Farmář, farmářka	0	0	0	0	12	10	12	10
41-51-H/01	Zemědělec-farmář	0	0	12	9	0	0	12	9
64-41-L/524	Podnikání	27	14	21	13	0	0	48	27
Celkem		61	15	80	23	47	10	188	48

Počet tříd

Ročník/obor vzdělání	SV s VL (UO)	SV s MZ (NS)	Celkem
1.ročník	1	1	2
2.ročník	2	1	3
3.ročník	2	0	2
Celkem	5	2	7

Vysvětlivky: SV s VL – střední vzdělání s výučním listem (učební obor)
SV s MZ – střední vzdělání s maturitní zkouškou (nástavbové studium)

Počet přihlášených žáků-přijatých v přijímacím řízení pro školní rok 2010/11

Obor vzdělání		1.kolo		další kola		z toho na odvolání	Celkem	
kód	název	přihlášených	přijatých	přihlášených	přijatých		přihlášených	přijatých
41-55-H/01	Opravář zemědělských strojů	44	43	4	4	0	48	47
41-54-H/01	Podkovář a zemědělský kovář	6	6	2	2	0	8	8
41-51-H/01	Zemědělec-farmář	10	10	1	1	0	11	11
64-41-L/524	Podnikání	33	30	9	9	0	42	39

Počet nově přijatých žáků k 30.6.2010:	101						
Počet nově přijatých žáků k 30.9.2010:	4						
Počet výjimek k přijetí do vyššího ročníku než prvního:	3						
Počet žáků, kteří přerušili studium:	1						
Počet žáků hlásících se na vyšší stupeň školy:	<table> <tr> <td>-nástavbové studium</td> <td>19</td> </tr> <tr> <td>-vyšší odborná škola</td> <td>0</td> </tr> <tr> <td>-vysoká škola</td> <td>1</td> </tr> </table>	-nástavbové studium	19	-vyšší odborná škola	0	-vysoká škola	1
-nástavbové studium	19						
-vyšší odborná škola	0						
-vysoká škola	1						
Počet žáků přijatých na vyšší stupeň školy:	<table> <tr> <td>-nástavbové studium</td> <td>17</td> </tr> <tr> <td>-vyšší odborná škola</td> <td>0</td> </tr> <tr> <td>-vysoká škola</td> <td>1</td> </tr> </table>	-nástavbové studium	17	-vyšší odborná škola	0	-vysoká škola	1
-nástavbové studium	17						
-vyšší odborná škola	0						
-vysoká škola	1						
Počet integrovaných žáků se zdravotním postižením:	0						
Počet žáků evidovaných na ÚP:	8 (údaj k 30.9.11)						
Počet žáků odcházejících do praxe:	32						
Počet žáků na učitele teoretické výuky:	25 (bez Ř a ZŘTV)						
Počet žáků na učitele odborného výcviku:	23,3 (bez Ř a ZŘOV)						

• Údaje o pracovnících

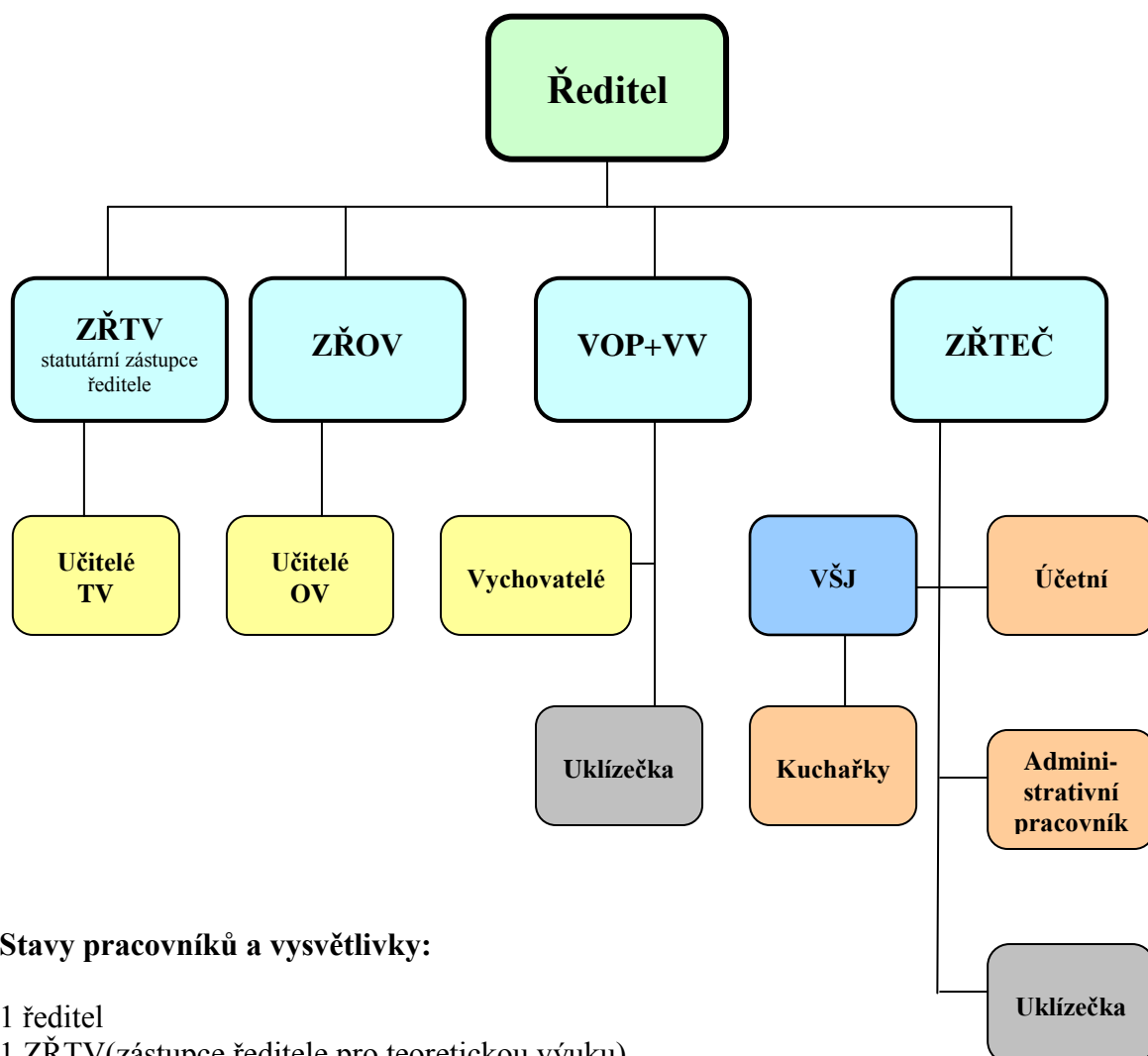
Pedagogičtí pracovníci

Pracovník	Vzdělání Aprobace	Vyučovací předměty	Aprobovanost	Praxe	Pracovní zařazení
Učitelé všeobecně vzdělávacích a odborných předmětů (UVVP+UOP)					
Mgr. Vymlátíl Radek	VŠ M-BV	M	100%	24	Ř
Mgr. Berka Roman	VŠ F-ZT	F,M,IKT	100%	22	ZŘTV
Ing. Havelka Vladimír	VŠ OP	MV,ZSZ,MM,ZZV,ZVM	71%	34	UOP
Ing. Huk Miroslav	VŠ OP	CH,IKT,BI,PR,PZ,SPZo,RV,ŽV,Z ZV	71%	25	UOP
Hýblová Monika DiS.	VŠ OP	EP,PEK,ÚČ,CHP	100%	2	UOP
Mgr. Lipková Světlana	VŠ NJ-ON-D	NJ,D,PSY,ON	100%	20	UVVP
Pelzl Milan	US	IKT,MZ,MV	0%	39	UOP
Bc. Skácelová Iveta	VŠ P	NJ,AJ,TV	100%	20	UVVP
Bc. Steidl Petr	VŠ OP	TK,POD,T,TO,	100%	31	UOP
PhDr. Völflová Jana	VŠ ČJ-ON	Č,ON,PRV	100%	29	UVVP
Bc. Novák Milan	VŠ TV	TV	100%	0	UVVP
Učitelé odborného výcviku (UOV)					
Bača Jaroslav	ÚSO	OV	100%	26	ZŘOV
Cínař Bohumír	ÚSO	OV	100%	26	UOV
Komárek Pavel	ÚSO	OV	0%	0	UOV
Heidenreich Radko	ÚSO	OV	100%	21	UOV
Koňarik Jan	ÚSO	OV	100%	32	UOV
Palla Jaroslav	ÚSO	OV	100%	26	UOV
Rýznar Jiří	ÚSO	OV	100%	34	UOV
Vychovatelé (V)					
Zemánková Irena	ÚS	VMV	100%	27	VV
Leopoldová Květa	ÚS	VMV	100%	26	V
Švecová Hana	ÚS	VMV	100%	23	V

Ostatní pracovníci

Pracovník	Vzdělání	Praxe	Pracovní zařazení
Správní činnosti			
Nejedlý Jiří	ÚS	39	ZŘTEČ-ekonom
Sedlák Jaroslav	ÚS	26	rozpočtář
Bačevská Anna	ÚS	37	administrativní pracovnice
Divišová Ivana	ÚS	20	účetní
Režijní činnosti			
Raichlová Jaroslava	ÚS	24	VŠJ-vedoucí školní jídelny
Bílková Ludmila	Z	39	kuchařka
Vybíralová Anna	SO	23	kuchařka
Nejezchlebová Jana	SO	37	uklízečka
Brtníčková Emílie	Z	39	uklízečka

- **Organizační struktura**



Stavy pracovníků a vysvětlivky:

- 1 ředitel
- 1 ZŘTV(zástupce ředitele pro teoretickou výuku)
- 7,5 učitelů TV(teoretické výuky)
- 1 ZŘOV(zástupce ředitele pro odborný výcvik)
- 6 učitelů OV(odborného výcviku)
- 1 VOP+VV(vedoucí odloučeného pracoviště a vedoucí vychovatelka)
- 2 vychovatelky
- 1 ZŘTEČ(zástupce ředitele pro technicko ekonomické činnosti)
- 1 rozpočtář
- 1 účetní
- 1 administrativní pracovník
- 1 VŠJ(vedoucí školní jídelny)
- 2 kuchařky
- 2 uklízečky

Celkem: 28,5 pracovníků

5) Údaje o výsledcích vzdělávání a chování žáků

• Přehled prospěchu dle oborů a ročníků

Obor	Ročník	Počet žáků	PV Prospěl s vyznamenáním	P Prospěl	N Neprospěl	PV+V (Podmíněné vyloučení+vyloučení)	
						prospěch	chování
41-55-H/01 Opravář zemědělských strojů	1.	18	0	13	5	0	0
	2.	37	0	30	7	0	1+0
41-55-H/003 Opravář zemědělských strojů	3.	26	0	22	4	0	0+0
41-54-H/01 Podkovář a zemědělský kovář	1.	9	0	6	3	0	0
	2.	5	0	5	0	0	0+0
41-54-H/002 Kovář a podkovář	3.	4	0	4	0	0	0+0
41-51-H/01 Zemědělec - farmář	2.	11	0	9	2	0	1+0
41-51-H/011 Farmář, farmářka	3.	13	0	11	2	0	0+0
64-41-L/524 Podnikání	1.	12	0	12	0	0	0
	2.	19	0	19	0	0	0

• Průměrné prospěchy dle oborů a ročníků

Obory vzdělání		1. ročník	2. ročník	3. ročník	Průměr za celý obor
kód	název				
41-55-H/01 41-55-H/003	Opravář zemědělských strojů	3,07	3,00	3,06	3,04
41-54-H/01 41-54-H/002	Podkovář a zemědělský kovář Kovář a podkovář	3,27	2,60	1,93	2,60
41-51-H/01 41-51-H/011	Zemědělec – farmář Farmář, farmářka	0,00	3,09	2,80	2,95
64-41-L/524	Podnikání	2,78	2,66	0	2,72

• Výsledky závěrečných zkoušek (ZZ)

Obor vzdělání	Září 2010				Prosinec 2010				Červen 2011			
	Konalo ZZ	Prospěch			Konalo ZZ	Prospěch			Konalo ZZ	Prospěch		
		PV	P	N		PV	P	N		PV	P	N
41-55-H/003 Opravář zemědělských strojů	6	0	3	3	4	0	1	3	19	0	18	1
41-54-H/002 Kovář a podkovář	3	0	3	0	0	0	0	0	5	0	4	1
41-51-H/011 Farmář, farmářka	3	0	3	0	0	0	0	0	10	0	8	2

- **Výsledky maturitních zkoušek (MZ)**

Obor vzdělání	Září 2010			Prosinec 2010			Červen 2011					
	Konalo MZ	Prospěch			Konalo MZ	Prospěch			Konalo MZ	Prospěch		
		PV	P	N		PV	P	N		PV	P	N
64- 41-L/524 Podnikání	0	0	0	0	0	0	0	19	0	17	2	

- **Průměrná absence za 1. a 2. pololetí**

Třída	1. pololetí		2. pololetí	
	absence	z toho neomluvená	absence	z toho neomluvená
1.A	3108	47	4387	202
2.A	1551	0	2593	0
2.B	2943	0	3074	284
3.A	2374	114	2025	39
3.B	1244	15	1749	12
1.NS	1354	12	1317	0
2.NS	2353	10	1538	0
Celkem	14927	198	16683	537
Průměr na žáka	90,5	1,2	108,3	3,5

- **Výsledky chování za 1. a 2. pololetí**

Výchovné opatření Hodnocení chování	Počet žáků		
	1. pololetí	2. pololetí	Celkem
Pochvala třídního učitele	4	0	4
Pochvala učitele odborného výcviku	0	3	3
Pochvala ředitele školy	0	0	0
Napomenutí třídního učitele	9	7	16
Napomenutí učitele odborného výcviku	2	1	3
Důtka třídního učitele	6	10	16
Důtka učitele odborného výcviku	3	1	4
Důtka ředitele školy	1	4	5
2. stupeň z chování	0	5	5
3. stupeň z chování	0	1	1

Snížené známky z chování včetně napomenutí a důtek se převážně udělovaly za neomluvenou absenci, za užívání návykových látek při vycházkách na DM a za porušování BOZP a PO v odborném výcviku.

• **Hodnocení výchovného poradenství**

Školní program pedagogicko-psychologického poradenství

Na SOUz Loštice byl vypracovaný školní program pedagogicko-psychologického poradenství, ve kterém jsou uvedeny poradenské služby poskytované školou, dále pracovníci odpovídající za poradenské služby, jejich časová dostupnost pro žáky a zákonné zástupce žáků. Dále jsou v něm uvedena pravidla pro vnitřní komunikaci mezi pracovníky školy a vnější komunikaci s poradnami (PPP, SPC), úřady (ÚP, IPS ÚP, MÚ), soudy a Policií ČR. Od školního roku 2009/2010 funguje Program zájmové činnosti pro oblast sportovní, environmentální, řemeslných a domácích dovedností, kulturní a výpočetní techniky

Hodnocení výchovného poradenství

Jako výchovný poradce pracuje Mgr. Roman Berka. Každoročně zhotovuje plán výchovného poradenství a zajišťuje:

- a) Poradenskou pomoc při rozhodování o další vzdělávací a profesní dráze žáků.
- b) Vyhledávání a orientační šetření žáků, jejichž vývoj a vzdělávání vyžadují zvláštní pozornost a příprava návrhů na další péči o tyto žáky.
- c) Zajišťování nebo zprostředkování diagnostiky speciálních vzdělávacích potřeb.
- d) Přípravu podmínek pro integraci žáků se speciálními vzdělávacími potřebami, koordinace poskytování poradenských služeb těmto žákům školou a školskými poradenskými zařízeními.
- e) Metodickou pomoc pedagogickým pracovníkům školy v otázkách kariérového rozhodování žáků, integrace, individuálních vzdělávacích plánů, práce s nadanými žáky apod.
- f) Předávání odborných informací z oblasti kariérového poradenství a péče o žáky se speciálními vzdělávacími potřebami pedagogickým pracovníkům školy.
- g) Poskytování informací o činnosti poradenských pracovníků školy, o specializovaných školských a dalších poradenských zařízeních v regionu o jejich zaměření, kompetencích a o možnostech využívání jejich služeb žákům a jejich zákonným zástupcům.
- h) Shromažďování odborných zpráv a informací o žácích v poradenské péči specializovaných poradenských zařízení a jejich zajišťování v souladu s předpisy o ochraně osobních údajů.

V těchto oblastech práce spolupracoval s vedením školy, IPS ÚP, PPP, SPC, se zákonnými zástupci žáků a se všemi pedagogickými pracovníky školy.

Vzdělávání výchovného poradce.

Mgr. Roman Berka dokončil ve školním roce 2007/2008 dvouleté kvalifikační studium pro výchovné poradce na Univerzitě Palackého v Olomouci.

• **Hodnocení výchovně vzdělávací prevence**

Metodikem prevence je PhDr. Jana Völflová. Podílí se na těchto koordinačních a metodických činnostech:

- a) Koordinace tvorby a kontrola realizace preventivního programu školy
- b) Koordinace a participace na realizaci aktivit školy zaměřených na prevenci záškoláctví, závislosti, násilí vandalizmu, sexuálního zneužívání, kriminálního chování, sebepoškozování a dalších sociálně patologických jevů
- c) Metodické vedení činnosti učitelů školy v oblasti prevence sociálně patologických jevů, dále jen SPJ (vyhledávání problémových projevů, preventivní práce s třídními kolektivy)
- d) Koordinace vzdělávání pedagogických pracovníků školy v oblasti prevence SPJ

- e) Koordinace přípravy a realizace aktivit zaměřených na zapojování multikulturních prvků do vzdělávacího procesu a na integraci žáků, prioritou je prevence rasizmu a xenofobie
- f) Koordinace spolupráce školy s orgány státní správy s kompetencí na problematiku prevence SPJ
- g) Kontaktování odpovídajícího odborného pracoviště a participace na intervenci a následné péči v případě akutního výskytu SPJ
- h) Shromažďování odborných zpráv a informací o žácích v poradenské péči specializovaných poradenských zařízení v rámci prevence SPJ a jejich zajišťování v souladu s předpisy o ochraně osobních údajů
- i) Zajišťování a předávání odborných informací o problematice SPJ o nabídkách programů a projektů, o metodách a formách specifické primární prevence pedagogům školy
- j) Vedení a průběžné aktualizování databáze spolupracovníků školy pro oblast prevence SPJ
- k) Spolupráce s třídními učiteli při zachycování varovných signálů spojených s možností rozvoje SPJ u jednotlivých žáků a tříd
- l) Příprava podmínek pro integraci žáků s poruchami chování ve škole

Spolupracuje s vedením školy, zákonnými zástupci žáků, MÚ odbory sociální péče, kurátory, soudy, Policií ČR, třídními učiteli a s ostatními pedagogickými pracovníky.

Každoročně vyhodnocuje minimální preventivní program. S vyhodnocením seznamuje vedení školy a pedagogické pracovníky na pedagogických radách. Spolupracuje s okresním koordinátorem preventivních aktivit.

Vzdělávání školního metodika.

Zúčastňuje se akcí organizovaných PPP Šumperk a okresním koordinátorem.

• Přehled o kurzech svařování a autoškoly

Kurz	Ročník	Metoda/skupina	Počet žáků (celkem)	Počet žáků (přihlášení)	Počet žáků (absolventi)	Počet žáků (opravy)
Svařování	2.	G-plamen	17	17	11	0
	2.	E-elektrický oblouk	49	49	37	12
	2.+3.	CO ₂	12	12	12	0
Autoškola	3.	B+T+C	41	B-5	5	1
				B+T-4	4	1
				B+T+C-32	32	6

6) Údaje o mimoškolních a volnočasových aktivitách, grantových programech, soutěžích

- **Výsledky soutěží a přehlídek**

Regionální soutěže

- Okreskové kolo – volejbal dívky (Mohelnice)
- Okresní kolo – přespolní běh hoši (Ruda n. M.)
- MF Dnes soutěž „Studenti čtou a píší noviny“ - účast

- **Další akce a aktivity**

Soutěž o nejlepšího žáka – leden 2011 a červen 2011

Soutěž „Skokan roku“ – červen 2011

Světluška, národní sbírka pro nevidomé – září 2010

Dny otevřených dveří – 9. 12. 2010

LVZ 1. ročníky – 30.1.-4.2.2011

Zlatá podkova Loštice – červen 2011

„EKO“ výchovně vzdělávací dopoledne Flora Olomouc –říjen 2010

Ekologické aktivity domova mládeže(DM) - údržba studánky v žádlovickém parku, péče o strom pro zvířátka, úklid odpadků podél cesty mezi Lošticemi a Žádlovicemi(jaro, podzim)

Podpora lidových tradic na DM - pečení brambor v ohni, pečení vánočního cukroví na den otevřených dveří, velikonoční keramická tvorba

Soutěže na DM – „Kouření škodí zdraví“ (výtvarná soutěž), šachy, stolní tenis (vánoční sportovní soutěže)

Projekty: Odpady v mikroregionu Mohelnicko
 Nová závěrečná zkouška (NZZ)
 Pěstujeme pro zdraví
 IQ Industry

Odborné exkurze: Agrospol Velká Bystřice – duben 2011
 Napajedla + Tlumačov návštěva hřebčína - duben 2011
 Kladruby hřebčín +Heřmanův Městec veterinární klinika – květen 2011
 Embrionální a reprodukční centrum (ERC) Mětice – květen 2011
 Flora Olomouc 3B - říjen 2010

7) Další vzdělávání pracovníků

• Další vzdělávání pedagogických pracovníků(DVPP)

Školní rok 2010/2011		
Pedagogický úsek	Počet vzdělávacích akcí	Průměr na pracovníka
Učitelé TV	9	1,0
Učitelé OV	3	0,4
Vychovatelé	8	2,7
Celkem	20	1,0

Oblast vzdělávání	Název vzdělávací akce	Počet zapojených pedagogů
Vedoucí pracovníci	Platové předpisy ve veřejných službách	1
	Leaderem uvnitř aneb jak využít svých osobnostních kvalit k řízení školy	2
	EVVO – modulový seminář	2
	NMZ-školní maturitní komisař	1
	Vzdělávací program pro výchovné poradce	1
	IQ Industry -	1
	Pedagogická dokumentace a základy legislativy DM pro VP	1
Učitelé VVP (všeobecně vzdělávací předměty)	Psychologie v práci vychovatele	1
	Zadavatel MZ	1
	Hodnotitel písemné práce MZ	1
	Hodnotitel ústní zkoušky MZ	1
	Posuzovatel didaktických testů NJ k MZ	1
Učitelé OP (odborné předměty)	EVVO – modulový seminář	2
	Zadavatel MZ	1
	EVVO – modulový seminář	2
	EVVO pro proškolené koordinátory	1
Učitelé OV	EVVO koordinátorů	1
	EVVO – modulový seminář	5
	IQ Industry –	1
Vychovatelé	Poskytování první pomoci	1
	Sportovní aktivity na DM	1
	Psychologie vychovatele	1
	Výtvarné činnosti na DM	1
	Pedagogická dokumentace a základy legislativy DM, práce s výchovnou skupinou	1
	EVVO – modulový seminář	2
	Poskytování a organizování první pomoci	1
Ostatní	---	

• Další vzdělávání ostatních pracovníků

Oblast vzdělávání	Název vzdělávací akce	Počet zapojených pracovníků
TEČ a ŠS	Platové předpisy ve veřejných službách	1
	Novela archívního zákona v podmínkách školství	1
	Hygienické požadavky na školní stravování	2

8) Kontrolní a inspekční činnost

- **Kontroly vnějšími kontrolními orgány**

VZP ČR, ÚP Šumperk

ČŠI Olomoucký inspektorát

Inspekční činnost -zjišťování a hodnocení podmínek, průběhu a výsledků vzdělávání

Kontrola -v oblasti bezpečnosti a ochrany zdraví žáků

KHS Olomouckého kraje, územní pracoviště Šumperk

HZS Olomouckého kraje

OŠMT KÚ Olomouckého kraje

Zemský archiv v Opavě (Státní okresní archiv Šumperk)

OSSZ v Šumperku

- **Kontroly vnitřním kontrolním systémem**

Kontrolní činnosti v rámci příspěvkové organizace byly prováděny v souladu se „Souborem pedagogicko organizačních informací SOUz Loštice“, podle plánu kontrol a hospitací jednotlivých úseků vedoucími pracovníky.

Kontroly v oblasti hospodaření vychází ze Zákona 320/2001 Sb., ve znění Zákona 123/2003 Sb. o finanční kontrole ve veřejné správě doplněné Vyhláškou MF 416/2004 Sb. o finanční kontrole. Pro tyto účely byly vydány na SOUz Loštice **Organizační směrnice 2/2007 „Finanční kontrola na SOUz Loštice“ a 4/2007 „Oběh účetních dokladů“**.

9) Hospodaření školy (v tisících Kč)

Na SOUz Loštice je vedena činnost hlavní(vzdělávání) a doplňková (pronájmy majetku, hostinská a ubytovací činnost).

Hospodaření školy je členěno na §§ následovně: § 3123 SOUz(střední odborné učiliště)
§ 3147 DM(domov mládeže)
§ 3142 ŠJ(školní jídelna)

Celkové výdaje dle zdrojů

Neinvestiční výdaje k 31.12.2010	§ 3123 SOUz	§ 3147 DM	§3142ŠJ	celkem
Hlavní činnost(zřizovatel)	10.525,4	1.816,2	703,6	13.045,2
Hlavní činnost(vlastní zdroje)	84,2	94,8	855,7	1.034,7
Doplňková činnost(vlastní zdroje)	110,8	115,9	82,8	309,5
Z toho platy	6.159	777,3	586,5	7.522,8
% podíl platů na NIV	58	39	36	53,0
Celkem	10.720,4	2.026,9	1.642,1	14.389,4

Přepočtený stav pracovníků	21,9	3,0	3,0	27,9
-----------------------------------	-------------	------------	------------	-------------

Investiční výdaje	0	0	0	0
--------------------------	----------	----------	----------	----------

Neinvestiční výdaje k 30.06.2011	§ 3123SOUz	§ 3147 DM	§3142ŠJ	celkem
Hlavní činnost(zřizovatel)	4.808,4	844,3	408,3	6.061
Hlavní činnost(vlastní zdroje)	34,8	34,1	329,5	398,4
Doplňková činnost(vlastní zdroje)	20,6	41,5	7,9	70
Z toho platy	2.970	373,1	285,2	3.628,3
% podíl platů na NIV	61	40	38	55
Celkem	4.863,8	919,9	745,7	6.529,4

Přepočtený stav pracovníků	21,9	3,0	3,0	27,9
-----------------------------------	-------------	------------	------------	-------------

Investiční výdaje	0	0	0	0
--------------------------	----------	----------	----------	----------

Jednotkové náklady na žáka

NIV k 31.12.2010	§ 3123	§ 3147	§3142
NIV	9.707,7	1.065,2	1.115,2
Počet žáků:	188	36	75
Náklady na žáka:	51,64	29,59	14,87

Počty žáků vychází z výkonových výkazů pro školní rok 2010/2011.